



PASHMINA

LE REFUGE ★★★★★
MADE IN VAL THORENS

L'HÔTEL PASHMINA ***
VAL THORENS**

Le bout du monde... près de chez soi.

« Mon enfant, ma sœur, songe à la douceur, d'aller là-bas vivre ensemble... »
Charles Baudelaire, l'Invitation au Voyage

Le pashmînâ, du persan pashmîneh, appelé aussi « l'or en fibre », est l'un des duvets les plus précieux au monde. Le pashmînâ épouse les courbes avec légèreté. Il est douceur, luxe et élégance, mais aussi refuge protecteur contre les agressions du monde extérieur (le froid, le vent, la chaleur ou la poussière au Kashmir, dont il est originaire). Le pashmînâ est taillé dans l'étoffe des rois. Il raconte de lointaines destinations, le rêve et l'évasion, les senteurs de l'épice, un filet de fumée. C'est tout ce que souhaite être le nouvel hôtel 5 étoiles PASHMINA : un refuge, une pause à l'écart du monde, une invitation à l'ailleurs, autour de cinq promesses, une pour chaque étoile : **le dépaysement, l'esprit de famille, le luxe, l'évasion et la garantie de vacances réussies à Val Thorens.**



UN REFUGE DE LUXE

L'expression peut sembler antinomique. Qui dit refuge suppose « danger », « haute montagne », « habitat de fortune ». Mais le refuge n'est-il pas aussi cet endroit où l'on se sent en sécurité, retiré, loin des humeurs du monde, cet abri, ce cocon, une oasis au cœur du désert, peut-être un temple au sommet de la montagne, une chambre avec vue sur l'horizon ?

L'expérience offerte par l'Hôtel PASHMINA est inédite : proposer du luxe exclusif en haute montagne.

Quatrième hôtel 5 étoiles de Val Thorens, Le PASHMINA complète l'offre haut de gamme de la station, en proposant un refuge de luxe hors du commun, perché sur le toit de l'Europe - un lieu de partage pour les passionnés d'aventures autour des valeurs d'authenticité, d'hospitalité et d'évasion.

Val Thorens, station dynamique, audacieuse, innovante et toujours en mouvement, gage de vacances réussies et de rencontres enrichissantes, a su réinventer les codes du luxe à la montagne et imposer son propre standard du « 5 étoiles », en conservant l'esprit familial des origines, au sein du plus vaste domaine skiable du monde, Les 3 Vallées et ses 600 km de pistes reliées skis aux pieds.

Fort de cette philosophie, le PASHMINA s'intègre parfaitement « **à l'esprit Val Thorens** » et propose de vivre **le meilleur du ski dans la meilleure des ambiances...** Et la famille Gorini n'y est pas pour rien.

ET SI LE LUXE, C'ÉTAIT L'ESPACE ?

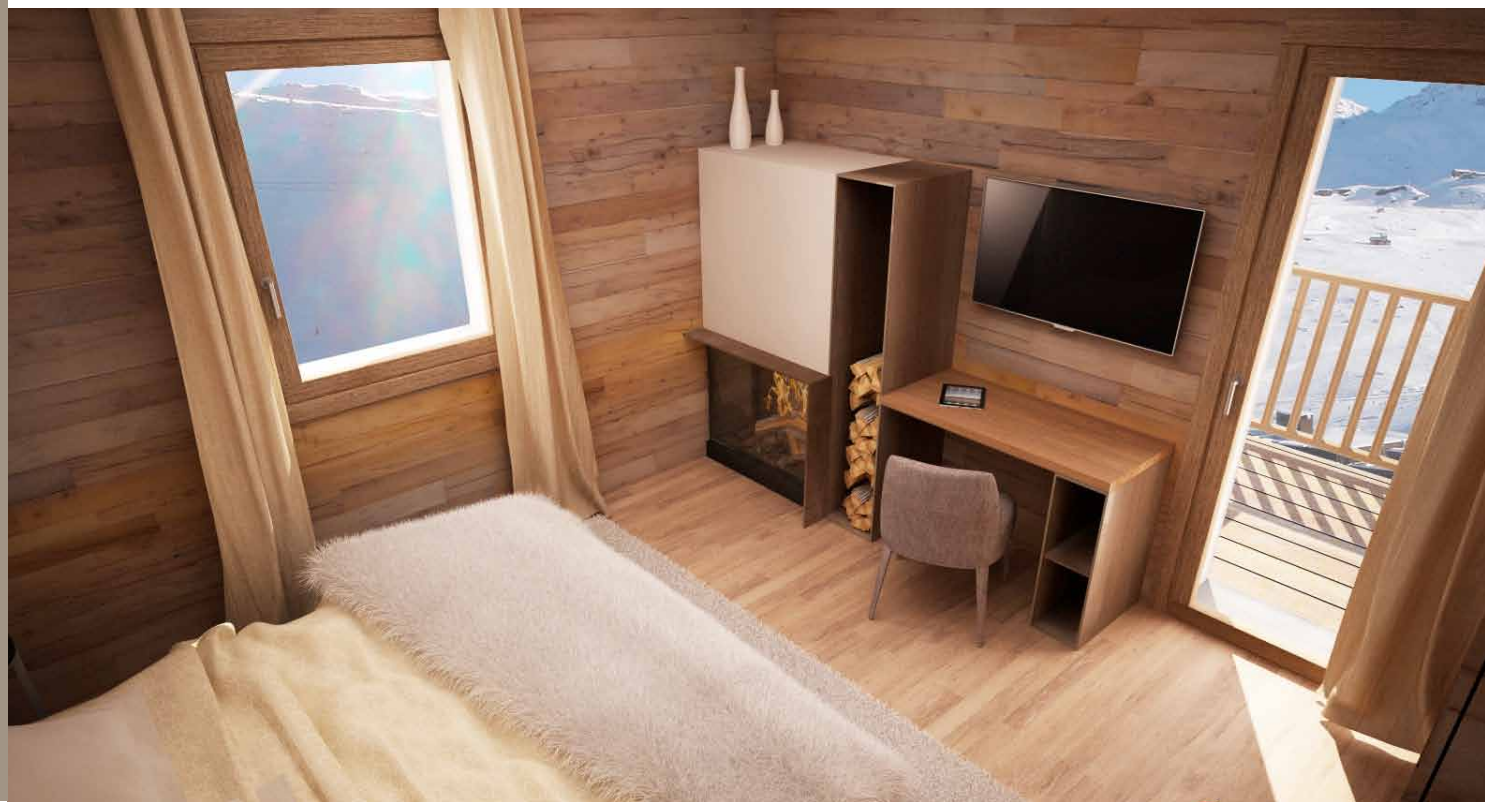
Le PASHMINA c'est 42 chambres & suites de 36 à 70 m² et 8 « Cosy Home » de 60 à 155 m². Une devise : Ici, le luxe c'est l'espace !

Le concept « Cosy Home » : imaginez une « super » suite de 1 à 3 chambres « all ensuite » dans laquelle vous partagez un lieu de vie commun avec une cuisine américaine et un confortable Salon pour se sentir comme à la maison, vivre à son rythme en toute liberté... Equilibre entre espaces généreux des chambres, dimensions à taille humaine de l'hôtel et lieux de vie spacieux.

Un rendez-vous gourmand autour du concept Cosy-Home ! L'hôtel propose de partager un diner sur commande dans le salon salle à manger pour profiter d'un Room Service Traiteur privatif. Le Chef prépare d'avance un menu qui sera mis à disposition dans l'appartement et qui pourra se déguster en toute intimité.



Le PASHMINA propose également 2 appartements chalets en triplex (3 chambres), situés dans un chalet de montagne relié à l'hôtel, bénéficiant d'une entrée privative et d'une vue plein sud exceptionnelle. C'est la possibilité de pouvoir passer un séjour en toute liberté, tout en disposant des services de l'hôtel à sa guise.





5 ÉTOILES POUR TUTOYER LES NUAGES

Le PASHMINA n'est pas un hôtel supplémentaire dans la galaxie des établissements de luxe. C'est une **expérience**. **Un avant-goût d'apesanteur**. Une bouffée de pure plénitude.

Le luxe ici, c'est la chaleur du foyer, qui réchauffe le cœur et le corps ; les matériaux bruts, pierre et bois, cette « petite montagne intérieure », contre la montagne du dehors, âpre, immense, citadelle immobile et venteuse, attirante et inquiétante.

Le luxe ici, c'est le spa « by L'Occitane », qui délasse et revigore, cocon à l'intérieur du cocon, liquide et tiède comme celui des origines.

Un véritable retour aux origines : Chaque geste, chaque ingrédient actif, chaque rituel est tiré d'une page du grand herbier de L'Occitane et vient trouver son expression dans ces paysages de montagne. C'est autour des fragrances que le dépaysement commence : un voyage sensoriel mêlé à l'art du toucher, rythmé par une musique apaisante et le plaisir des textures de soins.

Grâce à ses 400 m2 de spa - Espace Hammam / Sauna et Espace Piscine / Jacuzzi - et son espace soins ; PASHMINA Spa by L'Occitane permet aux gammes de produits de la marque de prendre vie dans un cadre alpin. Des soins 100% manuels dans un souci d'authenticité, ni machine ni technologie, simplement le respect des techniques traditionnelles de massages qui ont fait leurs preuves depuis des siècles.

UN IGLOO SUR LE TOIT...

Un « Igloo-Pod », dôme géodésique chauffé et équipé, ouvert sur le ciel, propose de **dormir à la belle étoile**, mais pas au dépend du confort et du bien-être. De la même façon, un fauteuil y sera confortable avant d'être design : le beau, au PASHMINA, se plie aux exigences du doux. Aux désirs de ceux qu'on oublie parfois : les clients.





2 RESTAURANTS POUR 2 GRANDS CHEFS

Il en va de même pour la cuisine concoctée par **Romuald Fassenet, Meilleur Ouvrier de France**, et Chef Consultant au Chalet de la Marine, où les produits frais sont acheminés chaque jour à bord d'une chenillette ! Voilà une gastronomie chaleureuse avant d'être tendance, susceptible de rassasier l'estomac en même temps que les yeux. En somme, une cuisine racée d'altitude, qui ressemble aux Gorini : **raffinée mais sans afféterie**. Une cuisine qui « sonne vrai ».

Le Chef Romuald Fassenet supervise les cuisines du PASHMINA et le Chef Josselin Jeanblanc exprime avec talent son savoir-faire au quotidien.

« Le Base Camp » qui propose des produits de qualité, mets authentiques et raffinés dans un cadre décontracté avec la montagne en toile de fond, et « Les Explorateurs » qui offre une cuisine racée d'altitude et des montagnes du monde, faite d'émotions et de nouvelles explorations gustatives.

Le luxe, finalement, **c'est l'évasion, une promesse de bout du monde en toute quiétude.**

LA QUIÉTUDE DU BOUT DU MONDE

Le PASHMINA offre le bout du monde à portée de rêve. La montagne à l'abri des intempéries. **Le luxe, ici, est une philosophie.** Et il aura rarement été aussi simple.

Des aventuriers du bout du monde se donnent rendez-vous pour raconter leurs périples, la beauté du lointain, l'exigeante liberté. Des guides vous entraineront en haute montagne, **au royaume du silence intérieur.** Le soir, autour de la cheminée, on discute voyages, rêve et départs imminents...

Le PASHMINA vit et respire comme un organisme vivant : les hommes qui l'habitent font battre son pouls, son histoire est riche de chacun d'entre nous. Il ne tient qu'à vous d'y participer.



LA MONTAGNE : UNE HISTOIRE DE FAMILLE CHEZ LES GORINI

Le PASHMINA pourrait détourner une publicité célèbre : « L'élégance, c'est l'altitude ». Rien ne serait possible sans **le respect des sommets**. On ne triche pas à 2 300 mètres d'altitude. Chaque souffle est précieux. La famille Gorini ne l'ignore pas, elle qui depuis deux générations, partage les valeurs de la montagne : hospitalité, échange, authenticité et surtout solidarité. Une philosophie de la nature et de la vie, qui s'incarne dans leurs établissements : l'Hôtel des 3 Vallées, le Chalet de la Marine (une institution gastronomique d'altitude imaginée par les frères Arnaud et Cédric Gorini), et désormais le PASHMINA.

Val Thorens est née il y a plus de 40 ans, de **l'imaginaire** mais surtout de **la volonté des pionniers** qui l'ont rêvée. **Créer la plus haute station d'Europe dans un site d'exception...** C'est cet imaginaire « un peu fou » qui a également guidé la famille Gorini pour créer, à l'image de la station, **un refuge d'exception dans un cadre d'exception**.

Très respectueux de son **environnement hors du commun**, le PASHMINA a su se fondre dans un paysage unique... Car ici le **cadre naturel est majestueux** : perchée à plus de 2 300 mètres d'altitude, Val Thorens est au cœur d'un **grand cirque blanc de montagne**. On y admire des **panoramas à couper le souffle** sur plus de **1 000 sommets des Alpes** françaises, suisses et italiennes...

Tout était donc réuni pour que **Val Thorens aime le PASHMINA**, et que le PASHMINA devienne **un ambassadeur de Val Thorens...** Mais pas n'importe quel ambassadeur.





PIONNIERS DE VAL THORENS...

La famille Gorini fait partie de l'histoire de Val Thorens, arrivée en 1972 elle est une des familles de pionniers qui ont créé la station. Marc et Sandrine Gorini participent à la création de l'École du Ski Français, Sandrine en tant que secrétaire, Marc en tant que moniteur. En 1973, ils ouvrent une crêperie « *Les Saint Pères* » et en 1979 l'un des premiers hôtels de la station « *l'hôtel 3 Vallées* ». Cédric Gorini, leur fils, est l'un des premiers « enfants de Val Thorens » puisqu'il y né en 1973. Moniteur de ski comme son père, il partage également sa passion pour l'hôtellerie, la restauration et la montagne. Le petit frère, Arnaud, rejoint la famille en 2005 après une formation à l'école hôtelière de Paul Bocuse. Les deux frères se lancent alors dans un projet commun : « *le Chalet de la Marine* ».

Ils souhaitent y proposer une cuisine de qualité dans un site où rien ne le prédestinait, à plus de 2500 mètres d'altitude... Pari gagné, en 2013 ils sont le premier restaurant d'altitude à décrocher une fourchette au Guide Michelin.

La famille Gorini s'inspire de l'esprit Live United de Val Thorens : unité, solidarité, partage. Marc est associé depuis plus de 30 ans avec Bruno Gabet dans l'agence « Val Thorens Immobilier » où Stéphanie, l'épouse de Cédric y gère quelques 320 appartements.

Forts de cet esprit Live United, ils se lancent ensemble dans une nouvelle aventure « familiale » avec la construction du PASHMINA. Ce projet est né de la passion, l'expérience et du savoir faire de tous.

« Val Thorens est une terre d'aventure et de haute montagne. Sur ce site exceptionnel il est aisé, en quelques instants, de s'éloigner de la station pour se ressourcer et se perdre dans un grand cirque blanc.

Ce panorama grandiose restera, à mon sens, l'essence même de Val Thorens. Cette essence de pureté qui a séduit les pionniers des années 70, et qui continue de séduire les aventuriers et les skieurs d'aujourd'hui. Il a participé à conforter mon choix d'y réaliser ma vie professionnelle.

Être hôtelier me permet d'assouvir ma passion pour la nature alpine avec l'art de partager des émotions, tout simplement... La montagne par nature, l'art de recevoir par passion. »

Cédric Gorini.





NAISSANCE D'UN REFUGE 5 ÉTOILES « MADE IN VAL THORENS »

Comment conclure sur le début d'une aventure ?

La famille Gorini, aventureuse et « un peu folle », fidèle à l'**esprit pionnier** qui fait partie de l'**ADN de Val Thorens** depuis toujours, n'a cessé de militer pour un luxe décomplexé et montagnard. Pari réussi avec le PASHMINA, où la **convivialité** atteint des sommets, et les aménagements intérieurs mettent en valeur les **savoir-faire locaux**, traditionnels et pointus, sans compter sur le savoir-faire du Chef Romuald Fassenet, Meilleur Ouvrier de France.

Confort, écoute du client et respect de l'environnement...

Par sa situation et son cadre d'exception, le PASHMINA parvient à ralentir l'écoulement des minutes. L'atmosphère douce et paisible qu'il diffuse favorise rencontres et retrouvailles. L'esprit vadrouille en terre accueillante. La chaleur humaine n'est pas un vain mot : **essayer le PASHMINA, c'est entrer dans une famille**. Une famille que l'on quitte et retrouve avec simplicité. Le PASHMINA autorise la renaissance.

En revenant, vous ne serez plus tout à fait le même.

Qui aurait cru que partir au bout du monde était aussi simple ?



SITE INTERNET :

www.hotelpashmina.com



CONTACT PRESSE :

Agence RevolutionR

Albane Heger

Portable : +33 (0)6 43 15 88 51

Ligne directe : +33 (0)1 47 10 08 35

Mail : aheger@revolutionr.com

Photos en HD disponibles sur simple demande.