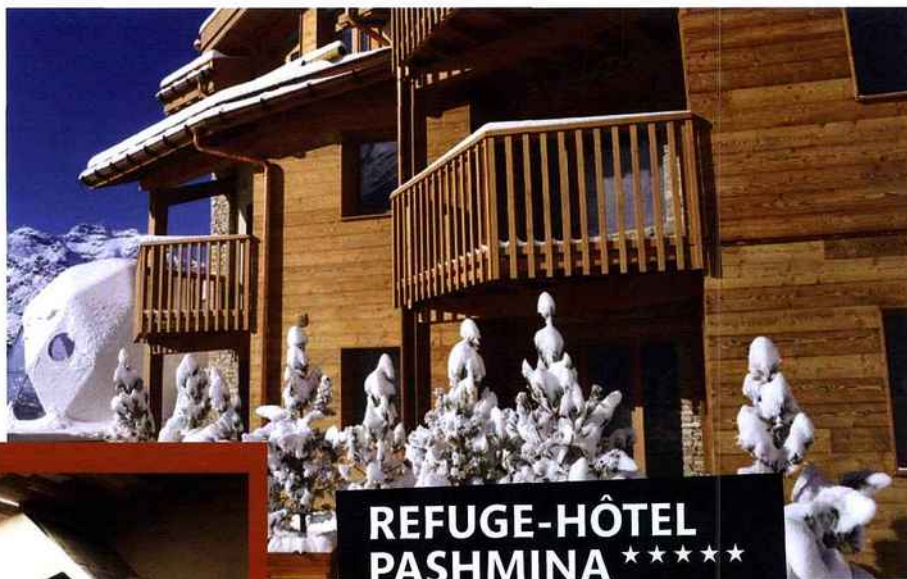
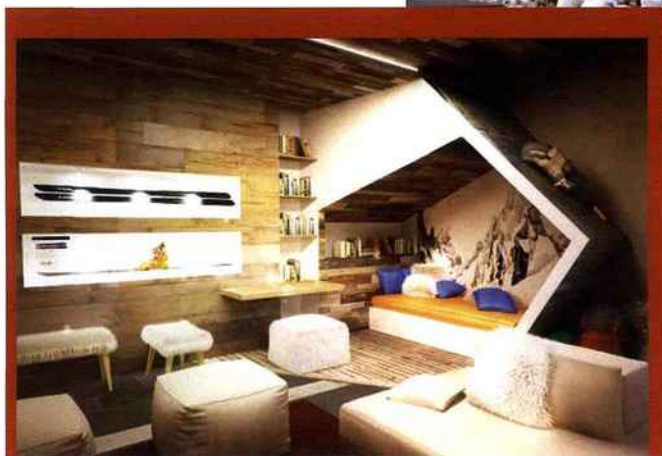




# Val Thorens



## REFUGE-HÔTEL PASHMINA ★★★★★



Rien de tel qu'un refuge de luxe pour sublimer la « meilleure station du monde » - élue pour la 2<sup>ème</sup> année consécutive ! À 2 350 mètres d'altitude, le Pashmina, réalisé par Arro Architeti, ambitionne de devenir l'une des plus belles résidences hôtelières d'altitude de France. Pour ce faire, l'établissement, qui ouvrira ses portes le 5 décembre, multiplie les expériences sensorielles et architecturales. En point d'orgue, le concept Igloo Pod ouvert sur le ciel, enveloppé par la montagne. Certains se laisseront tenter par le « Cosy Home », 2 ou 3 chambres avec salle d'eau privative, autour d'une zone de vie aménagée en un vaste salon ou « l'Appartement-Chalet », en triplex, avec entrée privative... Et bien évidemment les 42 suites et chambres généreuses qui constituent cet écrin. Deux restaurants raviront les gourmands, tandis que le Spa by L'Occitane de 400 m<sup>2</sup> finira de séduire les hôtes. Tout concorde à vous propulser dans un doux manteau de neige d'exception.

Tarifs selon périodes - [www.hotelpashmina.com](http://www.hotelpashmina.com)

