

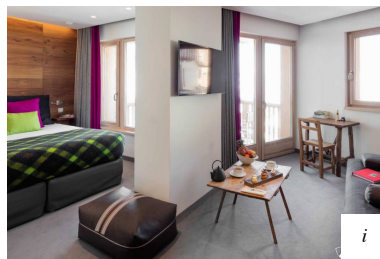
Dormir dans un igloo à Val Thorens



Randonnée à ski, excursion en rattrack ou nuit dans un igloo posé à 2 345 mètres... Pashmina, le refuge 5* qui domine les Trois Vallées, ne cesse de surprendre.

Val Thorens a le vent en poupe. Perchée à 2 300 mètres d'altitude, la plus haute station de ski d'Europe vient d'être élue – pour la troisième fois en quatre ans – « meilleure station du monde ».

Il y a six ans, une remise en question innovante de la station bâtie ex nihilo au début des années 70 donnait la parole aux clients, permettant de réinventer l'hospitalité et les expériences de glisse. Ainsi en installant des remontées mécaniques à la pointe du confort et de la technologie. Mais aussi en améliorant l'état du trafic, en permettant par exemple aux skieurs de consulter en temps réel des écrans les informant de l'occupation des différentes pistes du domaine. Ou bien en offrant un accès Wifi gratuit sur l'ensemble du domaine... Mais la station tharentaise s'est aussi attelée à rénover et à bâtir de nouveaux complexes hôteliers pour offrir aux vacanciers des refuges à leur image.



Refuge de luxe à 2 345 mètres d'altitude

En six ans, six hôtels 4 et 5 étoiles ont ainsi vu le jour. Parmi ces nouveau-nés, l'hôtel Pashmina occupe une place à part. Propriété de la famille Gorini, une des premières à s'être installée dans la station, l'établissement se veut un « refuge montagnard élégant et authentique ». Sur les pistes dominant le domaine des Trois Vallées, l'hôtel au design aussi contemporain que douillet inscrit les codes de l'hôtel des neiges dans la contemporanéité. Les couleurs sont plus vives, les bois plus blonds, les mélanges de matières plus audacieux, les espaces plus atypiques et la lumière plus présente.

Dès l'entrée, une belle cheminée moderne entourée de canapés, de baby-foot et de chèvres décoratives – en hommage à cette laine si douce qu'elles produisent et que l'on appelle pashmina – accueille les pensionnaires. Plus loin, les espaces de restauration, nivelés en alcôves pour créer différentes ambiances, plus au moins calmes ou branchées, permettent aux jeunes, aux couples ou aux familles de se regrouper. Derrière le bar, qui propose une remarquable sélection de pâtisseries et

de tisanes « maison », une terrasse décorée de vieilles télécabines, d'un bain à bulles chauffé et de chaises longues couvertes de peaux de bête offre un bel aperçu de l'insolent ensoleillement de la station savoyarde.



Camp d'hiver pour amateurs de sensations

À l'étage, les chambres toutes dotées d'un vieux poêle et d'une belle terrasse se parent de mobilier rustique chiné dans la région. Mais l'expérience la plus sensationnelle se trouve en pleine neige. Un igloo en toile, semblable à ceux des aventuriers du pôle Nord, a été équipé d'un grand lit ouvert sur le ciel pour dormir à la belle étoile, chauffé par une épaisse couverture en pashmina et bercé par le crépitement d'un poêle à bois.



Mais les surprises ne s'arrêtent pas là. Consciente que la routine du skieur a beaucoup évolué ces trente dernières années, la famille Gorini s'emploie à concevoir des activités innovantes pour faire découvrir une palette plus ample des activités alpines. Dans le cadre de semaines à thèmes baptisées « winter camp », l'hôtel propose ainsi des excursions en ski de randonnée suivies d'un petit-déjeuner au célèbre Chalet de la Marine, avant l'ouverture des pistes. Les plus sportifs enchaînent avec du ski en cours collectifs, des sorties en raquettes ou des cours de yoga. Pour récompenser les sportifs émérites, un après-ski au bar accompagné d'une dégustation de produits locaux est organisé en fin d'après-midi. Le soir après un tour au spa L'Occitane, on file en rattrack au restaurant d'altitude, pour une fondue avec vue. Inoubliable...

Hôtel Pashmina

Place du Slalom - 73440 Val Thorens

Tél. : 04 79 00 09 99 - www.hotelpashmina.com

À partir de 155 euros par nuit et par personne.

[Accédez à l'intégralité des contenus du Point à partir de 1€ seulement >>](#)